



Cassiopeia

Draco

Cygnus

Hercules

Boötēs

Canes Venatici

Perseus

Andromeda

Lacerta

Lyra

Corona Borealis

Auriga

Triangulum

Taurus

Aries

Pegasus

Vulpecula

Sagitta

Coma Berenices

Gemini

Orion

Pisces

Delphinus

Canis Minor

Monoceros

Pegasus

Equuleus

Serpens

Serpens

Virgo

Canis Major

Eridanus

Cetus

Aquarius

Capricornus

Aquila

Scutum

Ophiuchus

Serpens

Corvus

Canis Major

Lepus

Columba

Eridanus

Fornax

Sculptor

Piscis Austrinus

Grus

Microscopium

Sagittarius

Corona Austrina

Scorpius

Libra

Centaurus

Puppis

Pictor

Horologium

Phoenix

Indus

Telescopium

Ara

Norma

Lupus

Circinus

Crux

Carina

Volans

Dorado

Reticulum

Tucana

Pavo

Triangulum Austrum

The Milky Way

Zimní souhvězdí

- Orion
- Býk
- Jednorožec
- Zajíc
- Pec
- Malý pes
- Velký pes
- Vozka
- Blíženci
- Perseus
- Eridanus
- Holubice
- Rýdlo



Orion

- nejlepší viditelnost v lednu
- nejjasnější hvězda Rigel
- na Mléčné Dráze
- Velká mlhovina
- rameno pojmenováno podle souhvězdí





Trapezium Cluster

Barnard's Loop

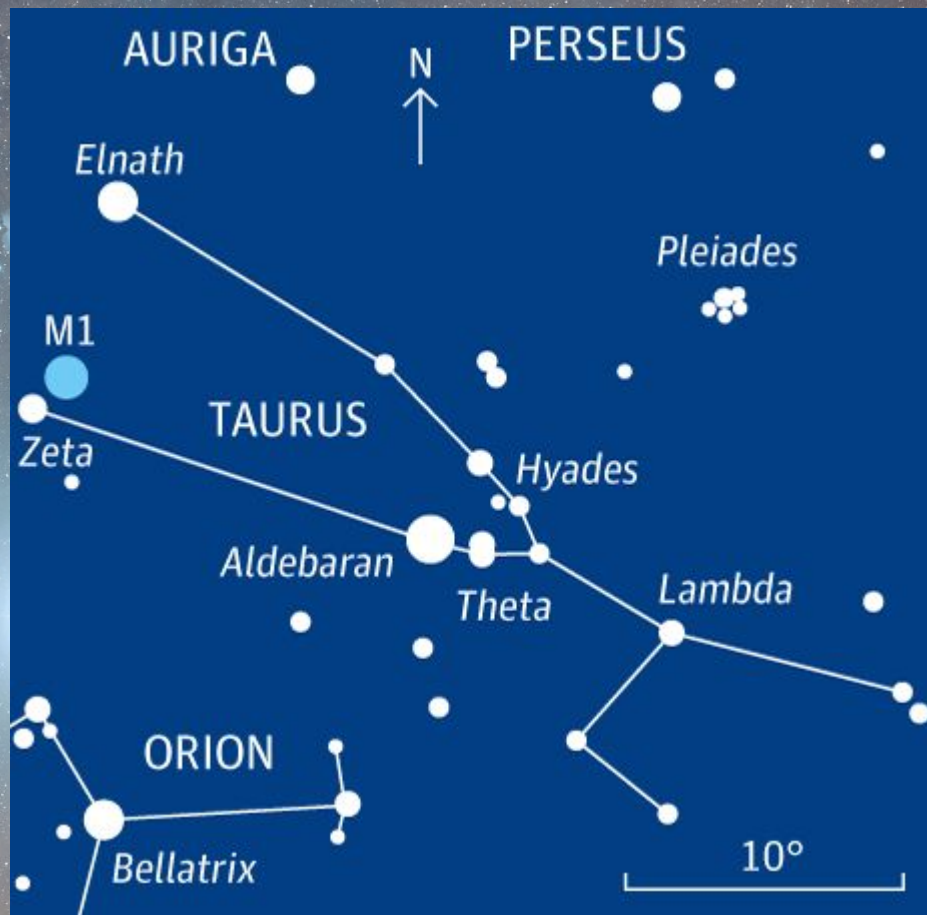


Messier 42

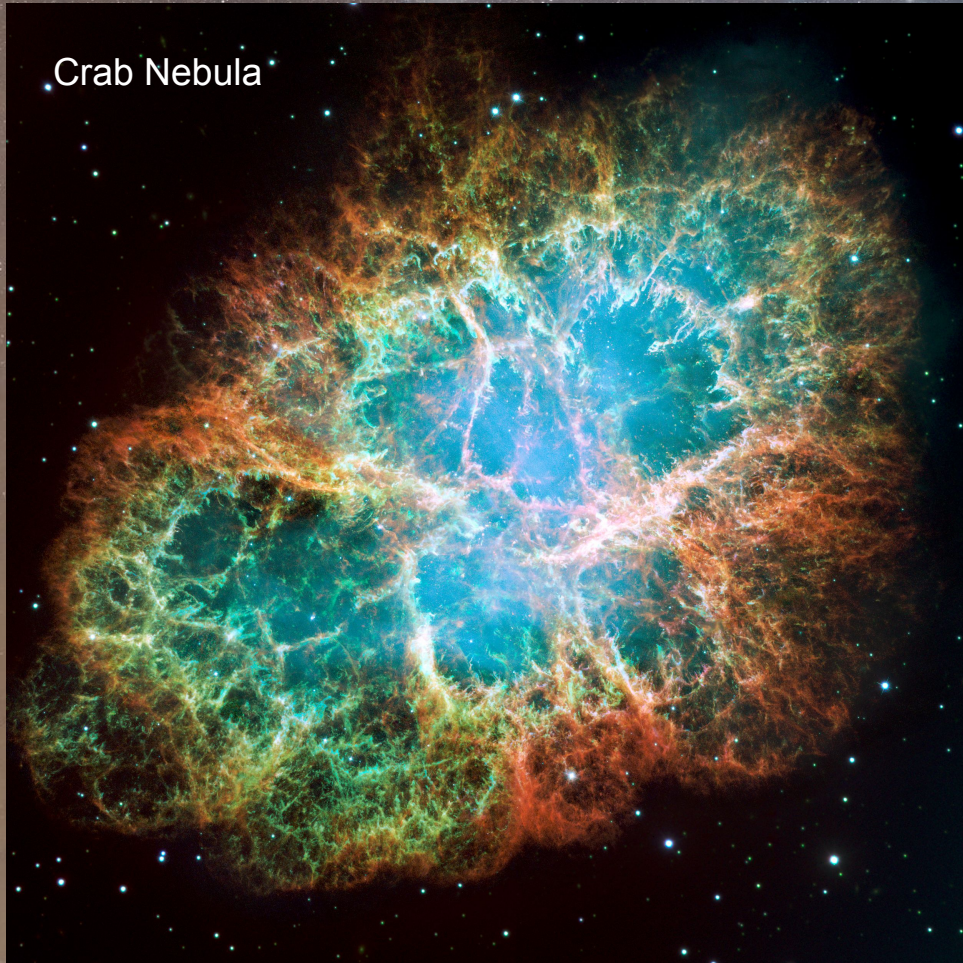


Býk

- nejlepší viditelnost v lednu
- nejjasnější hvězda Aldebaran
- částečně na Mléčné Dráze
- Plejády, Hyjády
- Krabí mlhovina

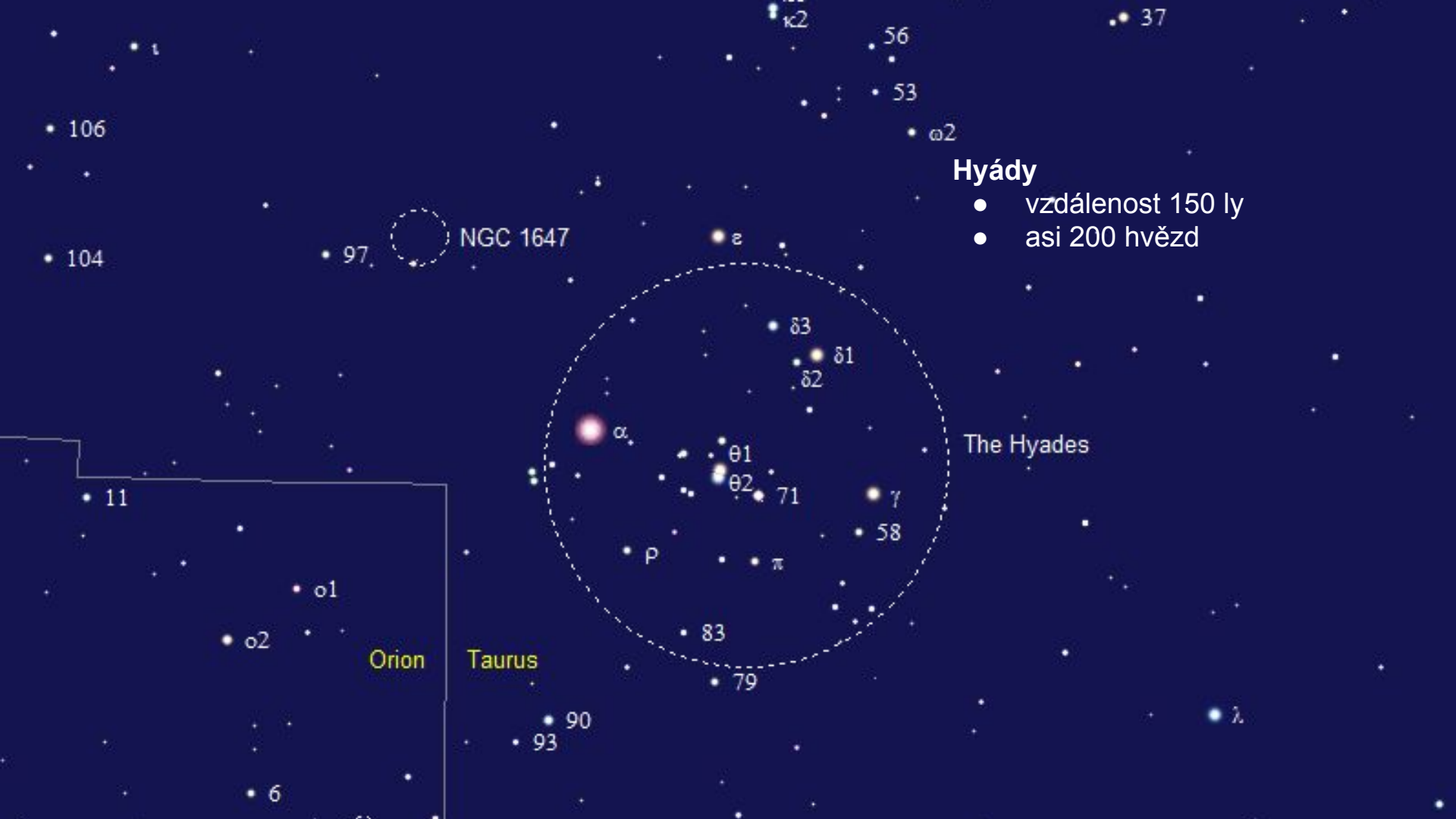


Crab Nebula



Pleiades





Hyády

- vzdálenost 150 ly
- asi 200 hvězd

97.  NGC 1647

The Hyades

Orion Taurus

106

104

11

o2

6

o1

90
93

79

83

p

71

58

θ1
θ2

δ3
δ2
δ1

ε

ω2

53

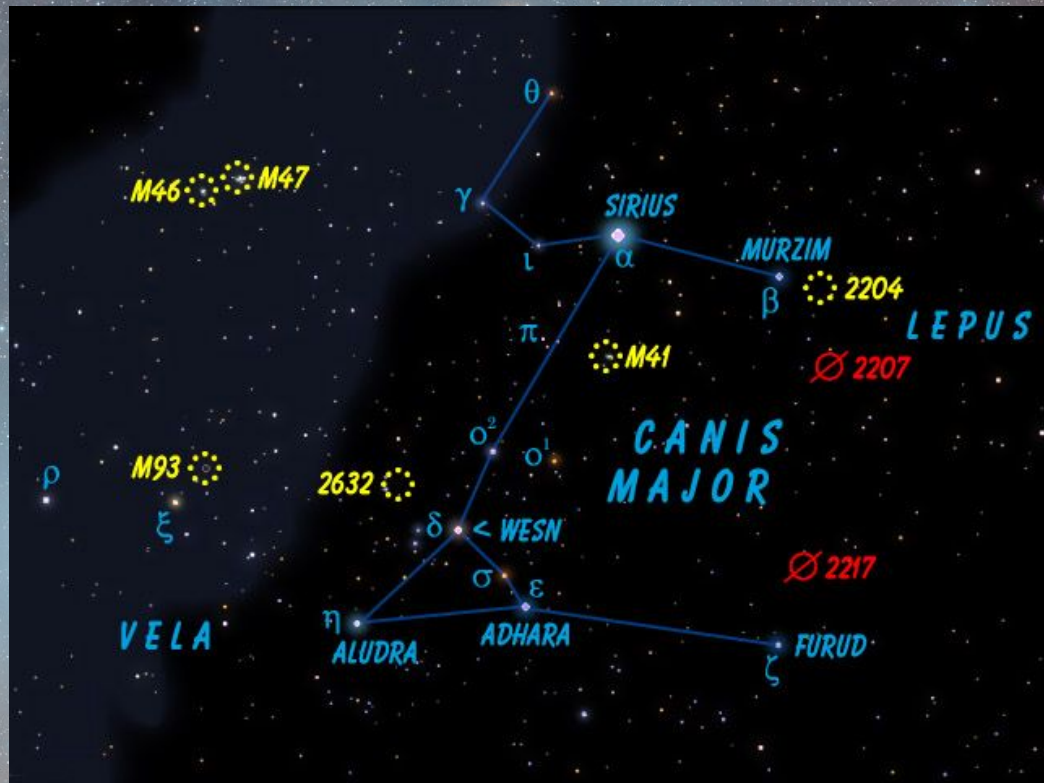
56

37

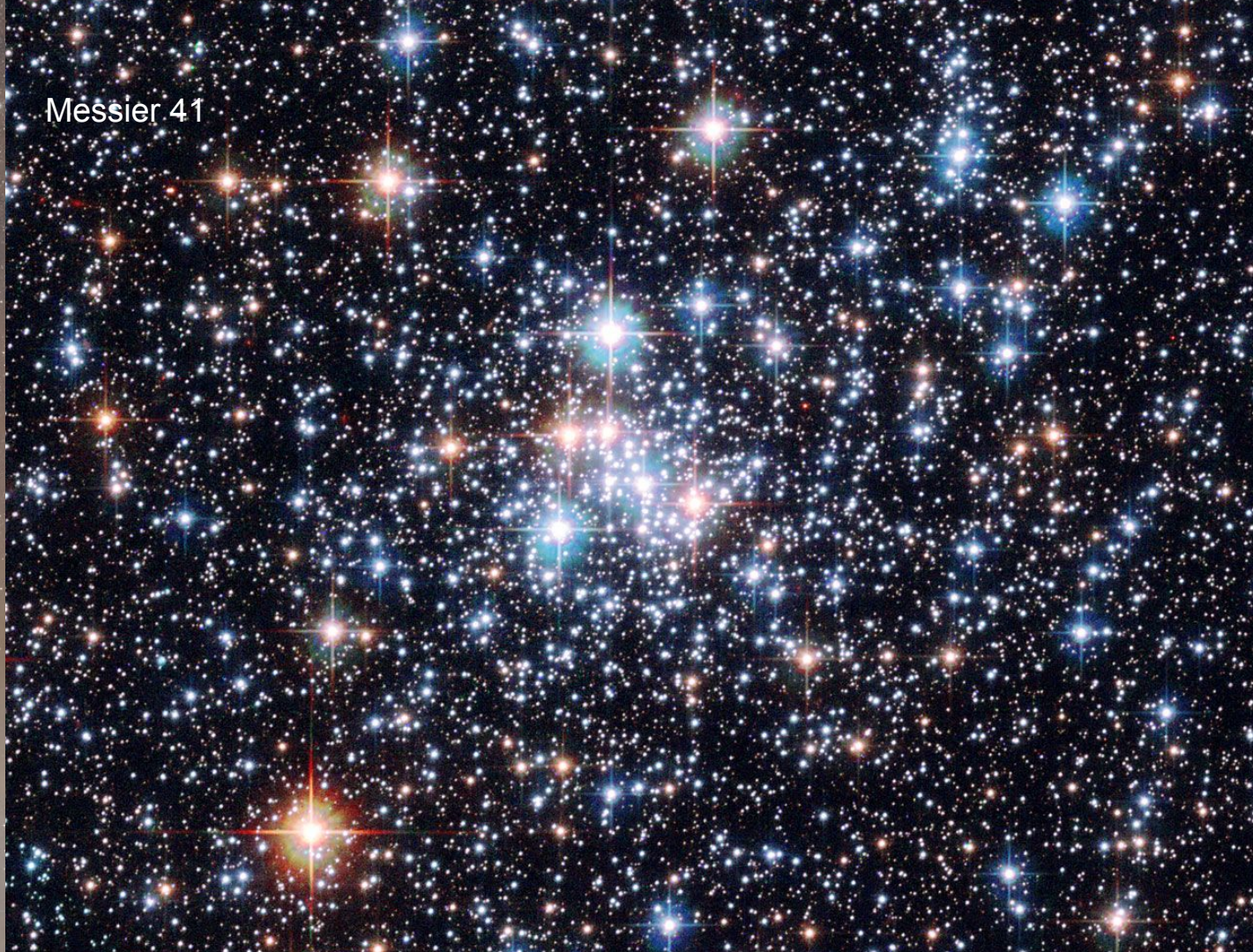
λ

Velký Pes

- nejlepší viditelnost v lednu
- nejjasnější hvězda Sirius
 - dvojhvězda
- M41 otevřená hvězdokupa
 - 230 ly, 4.5M
 - 100 hvězd



Messier 41



Blíženci

- nejlepší viditelnost v únoru
- nejjasnější hvězda Pollux
- částečně na Mléčné Dráze
- Castor - 6 hvězd
- M35, hvězdokupa
- NGC 2158, hvězdokupa
- Medúza, difuzní mlhovina
- IC 444, reflexní mlhovina
- NGC 2371, 2393, planetární mlhoviny



Messier 35

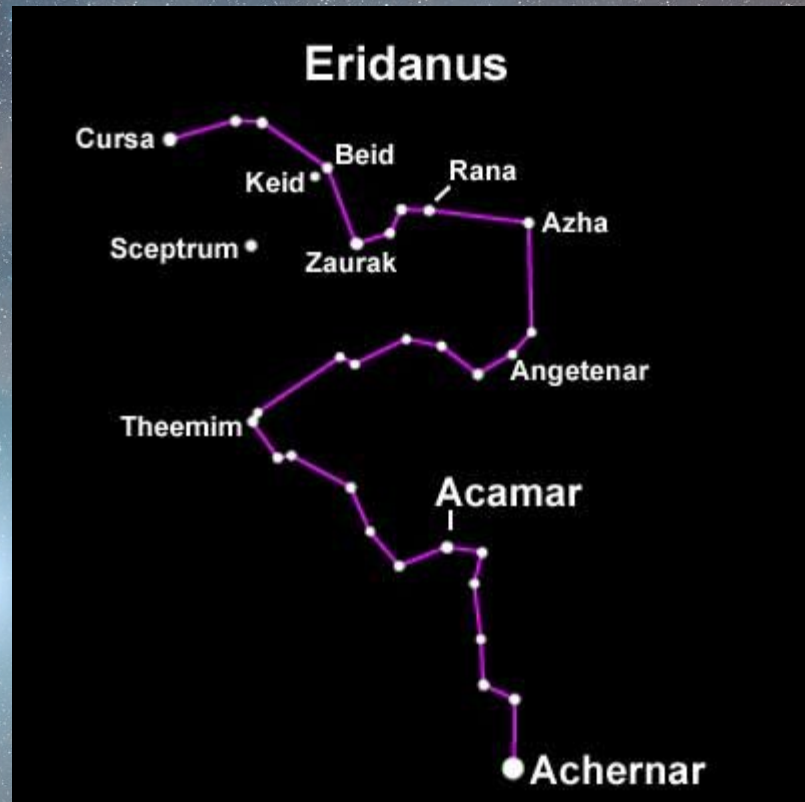


Medusa



Eridanus

- nejlepší viditelnost v prosinci
- nejjasnější hvězda Achernar
- Hlava čarodějnice
 - reflexní prachová mlhovina
- množství galaxií
 - NGC 1291, až 8.5M
 - NGC 1300, spirálová galaxie
 - NGC 1132, eliptická galaxie
 - NGC 1331, 1302



Hlava čarodějnice



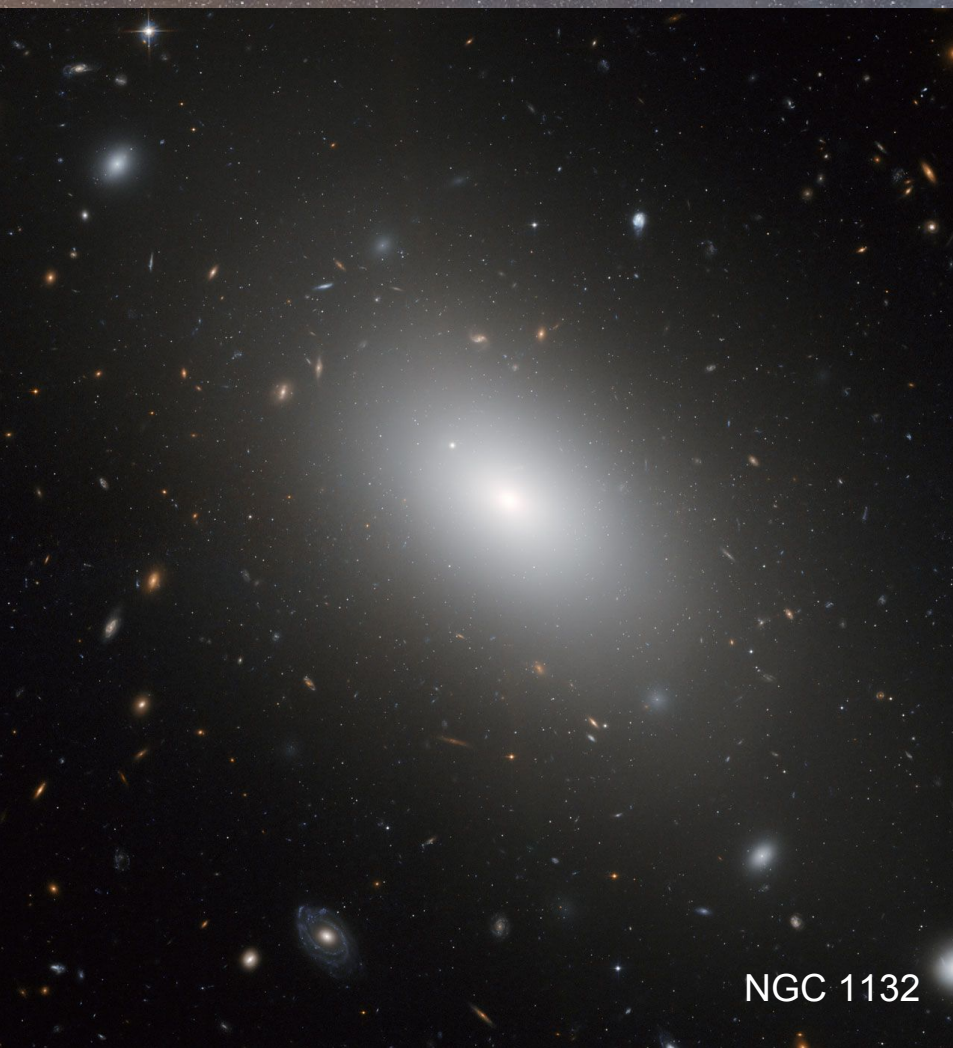


NGC 1291



NGC 1300

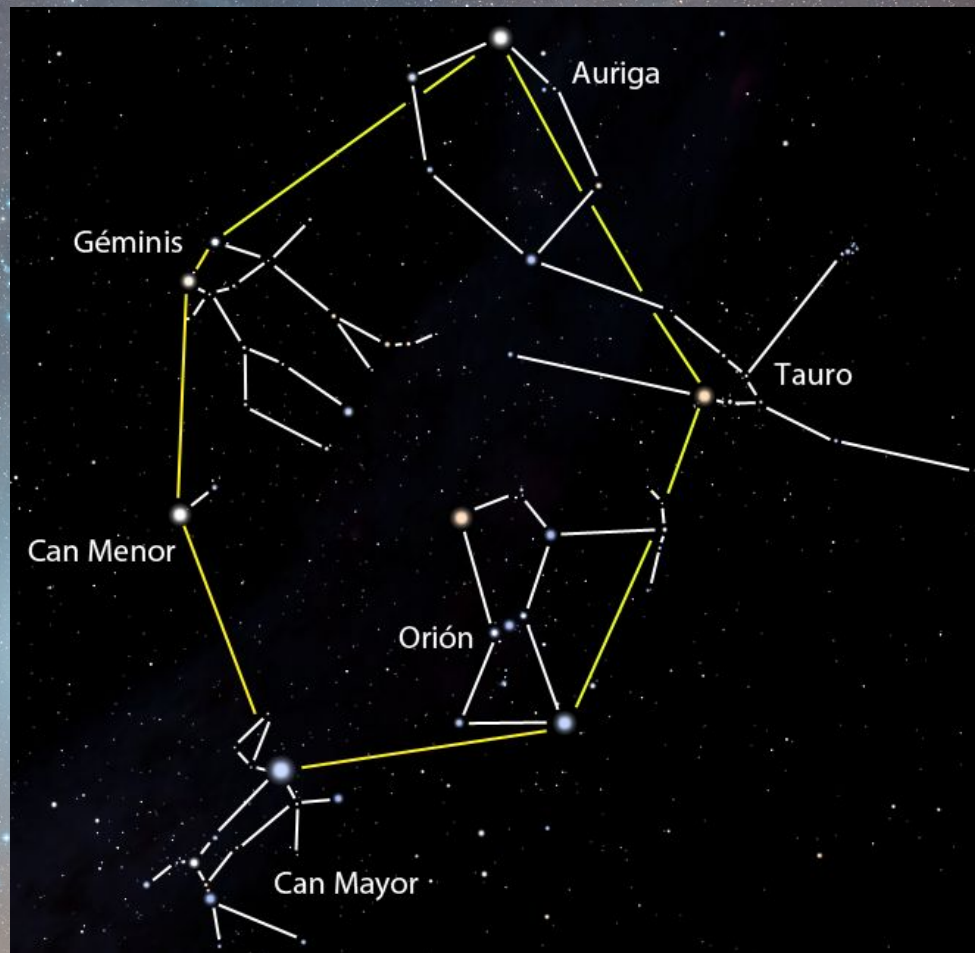




NGC 1531 a NGC 1532



Zimní úhelníky



A deep space photograph showing a vast field of stars. A prominent feature is a large, glowing blue nebula that dominates the right and central portions of the frame. Several bright, saturated blue stars are scattered throughout the scene, with a few particularly large and intense ones. The background is a dark, star-filled expanse with some faint, wispy clouds of interstellar dust.

Děkujeme za pozornost.

- Kateřina Klíčová
- Michal Tran
- Václav Zahrádka

Zdroje

https://upload.wikimedia.org/wikipedia/commons/0/00/Crab_Nebula.jpg

https://apod.nasa.gov/apod/image/1210/MedusaCrawford_NC.jpg

<http://3.bp.blogspot.com/-zaX6SCRSU7Q/UQ7IaLcR3hI/AAAAAAAAAEc/-kRqeDH4Ay4/s1600/Eridanus.jpg>

http://www.leandroruiz.com/astronomia/astronomia_basica/img/Localizar_Invierno.png

<http://astrobob.areavoices.com/files/2014/01/Winter-hexagon-Jan9-2014.jpg>

<https://pixabay.com/p-1771758/>

http://www.nightskyinfo.com/cms/img/archive-img/hyades/hyades_map.png

<https://en.wikipedia.org/wiki/File:M35atlas.jpg>

<http://scienceblogs.com/startswithabang/files/2011/03/heic0603c.jpeg>